



Державне підприємство „Державний науково-дослідний інститут
будівельних конструкцій” (ДП НДІБК)
03037, м. Київ-37, вул. Преображенська, 5/2
Відділ будівельної фізики та енергоефективності



20167
ДСТУ ISO/IEC 17025

Рівень документа

ПРОТОКОЛ ВИПРОБУВАНЬ

Позначення

ПРВ-217-8645.22-12к.24

Стор. 1
Всього 14

Дата
15.02.2024

ЗАТВЕРДЖУЮ

В.о. завідувача відділу
будівельної фізики та
енергоефективності ДП НДІБК
к.т.н. ІНСТИТУТ БУДІВЕЛЬНИХ
КОНСТРУКЦІЙ

Андрій ПОСТОЛЕНКО
Ідентифікаційний код 02495431

15 лютого 2024 р.

ПРОТОКОЛ № 12к/24
кваліфікаційних випробувань
з визначення терміну ефективної експлуатації до 50 умовних років
теплоізоляційних матеріалів з мінеральної вати
марки «THERMOWOOL ROOF PROF 160»
виробництва ТОВ «Завод теплоізоляційних матеріалів «ТЕХНО»

Виконавець: Відділ будівельної фізики та енергоефективності ДП НДІБК,
атестат про акредитацію № 20167 від 28.05.2021р.,
виданий Національним агентством з акредитації України
(м. Київ-37, вул. Преображенська, 5/2, ДП НДІБК)

Замовник: ТОВ «Завод теплоізоляційних матеріалів «ТЕХНО»
вул. Різдяна, буд. 300, м. Черкаси, 18018
Договір № 8645 від «29» грудня 2022 р.
Перевидано 04.06.2024 згідно до договору №9150 від 18.04.2024 р.

Київ 2024



Державне підприємство „Державний науково-дослідний інститут
будівельних конструкцій” (ДП НДІБК)
03037, м. Київ-37, вул. Преображенська, 5/2
Відділ будівельної фізики та енергоефективності



20167
ДСТУ ISO/IEC 17025

Рівень документа

ПРОТОКОЛ ВИПРОБУВАНЬ

Позначення

ПРВ-217-8645.22-12к.24

Стор. 2
Всього 14

Дата
15.02.2024

1. Підстави для проведення випробувань: № 8645 від «29» грудня 2022 р.
2. Нормативні посилання: перелік нормативних документів, на які є посилання у цьому протоколі, наведено у таблиці 1.

Таблиця 1 – Перелік нормативних документів

Позначення нормативних документів	Назви нормативних документів
ДБН В.2.6-31:2016	Теплова ізоляція будівель
ДСТУ Б В.2.7-167:2008 (EN 13162:2001, NEQ).	Вироби теплоізоляційні з мінеральної вати на синтетичному зв'язуючому. Загальні технічні умови
ТУ У В.2.7-23.9-35492904-005:2015	Плити мінераловатні теплоізоляційні на синтетичному зв'язуючому «ТЕХНО». Технічні умови
ТУ У В.2.7-23.9-35492904-006:2024	Плити мінераловатні теплоізоляційні на синтетичному зв'язуючому. Технічні умови
ДСТУ Б В.2.7-182:2009	Будівельні матеріали. Методи визначення терміну ефективної експлуатації та теплопровідності будівельних ізоляційних матеріалів у розрахункових та стандартних умовах
ДСТУ Б В.2.7-38-95 (ГОСТ 17177-94)	Будівельні матеріали. Матеріали і вироби будівельні теплоізоляційні. Методи випробувань
ДСТУ 4179-2003	Рулетки вимірювальні металеві. Технічні умови
ДСТУ Б В.2.7-105-2000 (ГОСТ 7076-99)	Матеріали і вироби будівельні. Метод визначення теплопровідності і термічного опору при стаціонарному тепловому режимі.
ДСТУ EN 13190:2018 (EN 13190:2001, IDT)	Термометри зі шкалою
ДСТУ EN 45501:2007 (EN 45501:1992, IDT)	Прилади неавтоматичні зважувальні. Загальні технічні вимоги та методи випробувань.
СОУ ДП НДІБК В.2.7-02495431-004:2020	Метод визначення терміну ефективної експлуатації теплоізоляційних матеріалів до 50 умовних років

3. Мета випробувань: визначення терміну ефективної експлуатації (до 50 умовних років) теплоізоляційних матеріалів з мінеральної вати марки «THERMOWOOL ROOF PROF 160» виробництва ТОВ «Завод теплоізоляційних матеріалів «ТЕХНО».

4. Випробування проводились 26.06.2023 р. – 15.02.2024 р. згідно з вимогами СОУ ДП НДІБК В.2.7-02495431-004:2020 та ДСТУ Б В.2.7-182:2009 за адресою: м. Київ, вул. М. Кривоноса, 2б.

5. Зразки надані: ТОВ «Завод теплоізоляційних матеріалів «ТЕХНО». Акт відбору



Державне підприємство „Державний науково-дослідний інститут
будівельних конструкцій” (ДП НДІБК)
03037, м. Київ-37, вул. Преображенська, 5/2
Відділ будівельної фізики та енергоефективності



20167
ДСТУ ISO/IEC 17025

Рівень документа

ПРОТОКОЛ ВИПРОБУВАНЬ

Позначення

ПРВ-217-8645.22-12к.24

Стор. 3
Всього 14

Дата
15.02.2024

зразків від 23.06.2023 р. Підготовка зразків до випробування проводилась з 23.06.2023 по 26.06.2023 р.

6. Зразки отримані 23.06.2023 р. та зареєстровані у журналі під № 70/23.

7. Результати візуального обстеження перед випробуваннями: якісний зовнішній вид, без дефектів та механічних пошкоджень, допускається на випробування.

8. Тип та основні характеристики обладнання: перелік обладнання наведено у таблиці 2.

Таблиця 2 – Тип і характеристики випробувального обладнання та засобів вимірювальної техніки

Назва випробувального обладнання та засобів вимірювальної техніки	Заводський номер	Дата калібрування		Номер свідоцтва
		Ост.	Наступн.	
Кліматична камера КТК-3000	236103	09.2023	09.2024	КТ02050507923
Установка для визначення теплопровідності будівельних матеріалів ІТ-7С згідно з ДСТУ Б В.2.7-105-2000, точність 3%	04	02.2023	02.2024	UA01 №323
Ваги лабораторні Axis	2024	01.2023	01.2024	UA/35/230127/1875
Вага ТВЕ-1,5-0,001-а	51248	04.2023	04.2024	C429/04-2023
Машина випробувальна МРМ-5Т	6087	03.2023	03.2024	UA/34/230303/000434
Психрометр МВ-4М з термометрами ТМ-6 згідно з ГОСТ 112-78, похибка вимірювань ±1%	26431	09.2023	09.2024	UA/24/230911/3173
Термометр скляний ТН-8М (-80...+60°C)	172	09.2023	09.2024	КТ01059724222
Барометр-анероїд БАММ-1	101518	02.2023	02.2024	UA/39/230214/0220
Рулетка вимірювальна металева	1	02.2023	02.2024	UA/23/230213/000320
Штангенциркуль ШЦ-1	078538	09.2022	09.2023	UA/23/220901/001430
Камера теплової обробки НПС-222	3585060	09.2023	09.2024	КТ02050307923

9. Характеристика зразків та особливості поведінки під час випробувань.

Зразок № 70/23 (70/23-1÷70/23-78) – зразки теплоізоляційного матеріалу марки



Державне підприємство „Державний науково-дослідний інститут
будівельних конструкцій” (ДП НДІБК)
03037, м. Київ-37, вул. Преображенська, 5/2
Відділ будівельної фізики та енергоефективності



20167
ДСТУ ISO/IEC 17025

Рівень документа

ПРОТОКОЛ ВИПРОБУВАНЬ

Позначення

ПРВ-217-8645.22-12к.24

Стор. 4
Всього 14

Дата
15.02.2024

«THERMOWOOL ROOF PROF 160» з мінеральної вати виробництва ТОВ «Завод теплоізоляційних матеріалів «ТЕХНО» розміром 300x300x50 мм, густиною $166,2 \pm 3,0$ кг/м³ в кількості 78 шт.

Загальний вигляд зразків №70/23 показано на рис. 1.

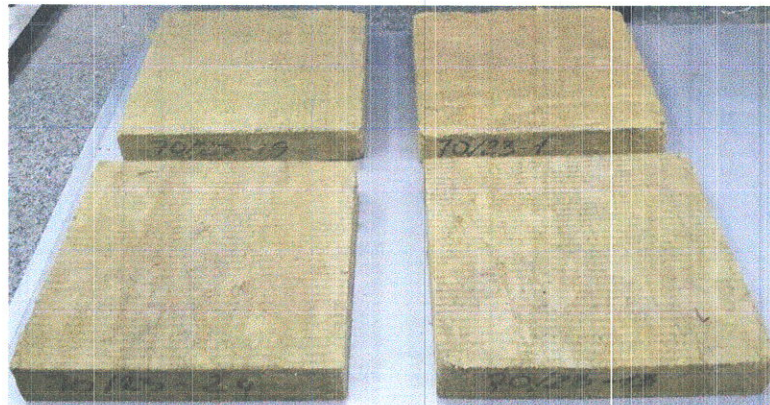


Рисунок 1 – Зразки №70/23 теплоізоляційного матеріалу марки «THERMOWOOL ROOF PROF 160»

Загальний вигляд випробувальної установки наведено на рис. 2.

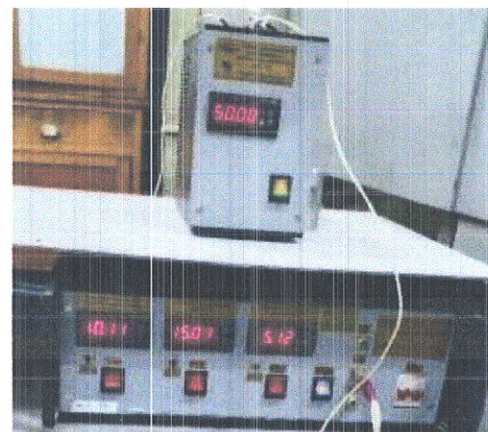
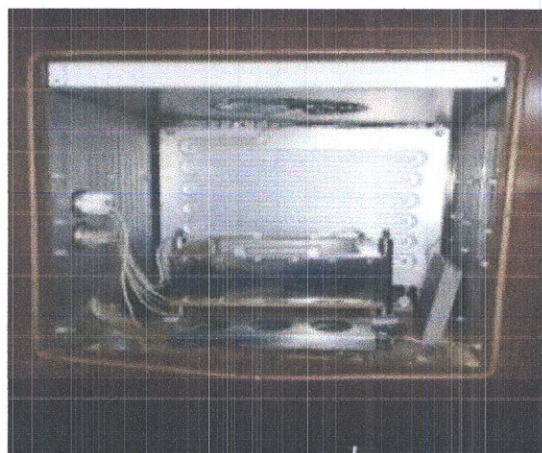


Рисунок 2 – Установка для визначення теплопровідності згідно з ДСТУ Б В.2.7-105-2000 (ГОСТ 7076-99)

10. Умови проведення випробувань:

$t_{\text{в}} = +(22 \pm 1) \text{ } ^\circ\text{C}$, $\varphi = (55 \pm 5) \%$, $P = 98,0-101,5$ кПа,



Державне підприємство „Державний науково-дослідний інститут
будівельних конструкцій” (ДП НДІБК)
03037, м. Київ-37, вул. Преображенська, 5/2
Відділ будівельної фізики та енергоефективності



20167
ДСТУ ISO/IEC 17025

Рівень документа

ПРОТОКОЛ ВИПРОБУВАНЬ

Позначення

ПРВ-217-8645.22-12к.24

Стор. 5
Всього 14

Дата
15.02.2024

де t_v – температура внутрішнього повітря в приміщенні, ϕ – вологість повітря в приміщенні, P – атмосферний тиск повітря.

10.1 Визначення терміну ефективної експлуатації матеріалів до 50 умовних років проводилося у відповідності з вимогами ДСТУ Б В.2.7-182 та СОУ ДП НДІБК В.2.7-02495431-004:2020.

Зразки, що підлягають випробуванням, зволожені до вологості $[(w_B+5)\pm 2]\%$ і запаєні в поліетиленові пакети, розміщують рівномірно по всьому робочому об'єму кліматичної камери із проміжками між ними так, щоб забезпечити рух повітряних потоків і виключити утворення застійних зон.

Зразки піддають циклічному температурному впливу заморожування-відтавання-нагрівання: $t_3 = -22 \pm 1$ °C, $\tau_3 = 3$ год.; $t_B = +20 \pm 2$ °C, $\tau_B = 4$ год.; $t_H = +60 \pm 1$ °C, $\tau_H = 16$ год.,

де: t_3, t_B, t_H – температури заморожування, відтавання та нагрівання зразків відповідно; τ_3, τ_B, τ_H – тривалість заморожування, відтавання та нагрівання зразків.

Один цикл випробувань складається із заморожування-відтавання-нагрівання.

Через кожних 10-ть циклів випробувань проводився відбір зразків з подальшим визначенням їх показників теплопровідності в стандартних умовах та фіксуванням характеру зміни зовнішнього вигляду зразків.

За результатами випробувань будується графік залежності теплопровідності від кількості циклів $\lambda(z)$.

Чисельне значення показника ресурсу визначається за формулою:

$$r = bx^* + \varepsilon \quad (1)$$

де, x^* – найбільше значення кількості циклів, що відповідає лінійній ділянці зміни експлуатаційного теплофізичного параметра;

b – тангенс кута нахилу залежності $\lambda(z)$;

ε – довірча межа випадкової похибки результатів вимірювань для рівня забезпеченості 95%.

Термін ефективної експлуатації для теплоізоляційних матеріалів приймається не менше 50 умовних років, якщо після 100 циклів виконується умова:

$$\frac{r}{\lambda_0} k_z \leq 0,2 \quad (2)$$



Державне підприємство „Державний науково-дослідний інститут
будівельних конструкцій” (ДП НДІБК)
03037, м. Київ-37, вул. Преображенська, 5/2
Відділ будівельної фізики та енергоефективності



20167
ДСТУ ISO/IEC 17025

Рівень документа

ПРОТОКОЛ ВИПРОБУВАНЬ

Позначення

ПРВ-217-8645.22-12к.24

Стор. 6
Всього 14

Дата
15.02.2024

$$\frac{r}{\sigma_0^{10}} k_z \leq 0,15 \quad (3)$$

де, k_z – масштабний коефіцієнт, що враховує відповідність експериментальних циклів тепловологісним умовам експлуатації матеріалу в конструкції. $k_z = 5$ для конструкцій зовнішніх стін із фасадною теплоізоляцією та для конструкцій із захисним опоряджувальним шаром, що розташовані між теплоізоляційним шаром та зовнішнім повітрям;

λ_0 – теплопровідність в стандартних умовах, Вт/(м·К), при $t_c = +25 \pm 1^\circ\text{C}$;

σ_0^{10} – початкова міцність на стиск при 10% лінійній деформації, МПа.

Після циклів, що імітують вплив випадкових кліматичних факторів на експлуатаційний стан теплоізоляційного матеріалу в складі огорожувальних конструкцій у випадку ймовірних відмов конструкцій, виконується умова:

$$k \leq 0,1 \quad (4)$$

Коефіцієнт урахування впливу кліматичної деструкції матеріалів в процесі експлуатації на їх теплопровідність, визначається за формулою:

$$k_k = 1 + \frac{r_\lambda}{\lambda_0} \cdot k_z \quad (5)$$

Кліматична камера для проведення циклічних кліматичних впливів наведена на рис. 3.

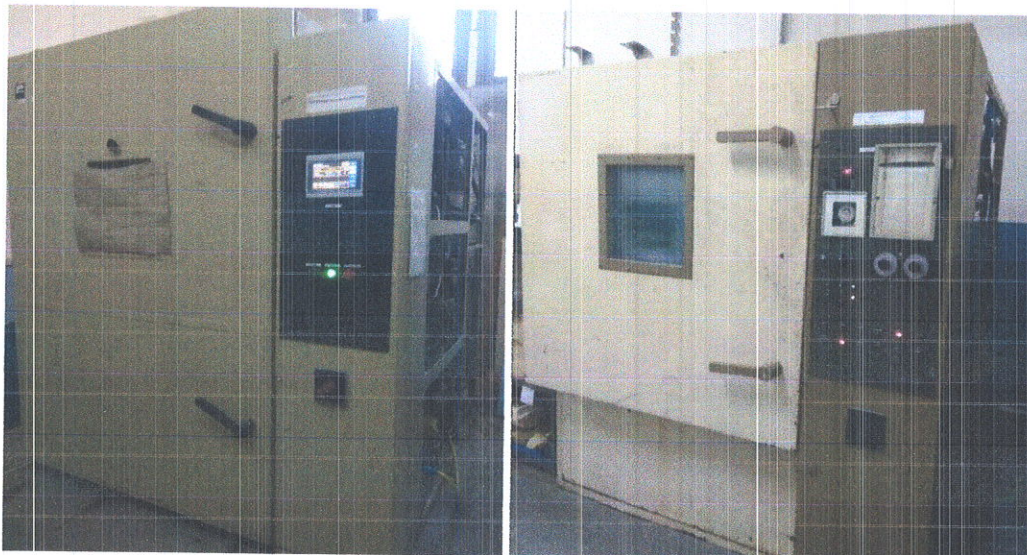


Рисунок 3 – Кліматичні камери для проведення циклічних кліматичних впливів



Державне підприємство „Державний науково-дослідний інститут
будівельних конструкцій” (ДП НДІБК)
03037, м. Київ-37, вул. Преображенська, 5/2
Відділ будівельної фізики та енергоефективності



20167
ДСТУ ISO/IEC 17025

Рівень документа

ПРОТОКОЛ ВИПРОБУВАНЬ

Позначення

ПРВ-217-8645.22-12к.24

Стор. 7
Всього 14

Дата
15.02.2024

10.2 Визначення розрахункових значень теплопровідності матеріалів

Розрахункові значення теплопровідності матеріалів визначався по формулі:

$$\lambda_A = \lambda_{10}(w_A) \cdot k_k \cdot k_M + \varepsilon, \quad (6)$$

$$\lambda_B = \lambda_{10}(w_B) \cdot k_k \cdot k_M + \varepsilon, \quad (7)$$

де: λ_A – теплопровідність матеріалу в розрахункових умовах *A*, Вт/(м·К);

$\lambda_{10}(w_A)$ – експериментальне значення теплопровідності матеріалу при температурі +10°C та при вологості w_A , Вт/(м·К);

λ_B – теплопровідність матеріалу в розрахункових умовах *B*, Вт/(м·К);

$\lambda_{10}(w_B)$ – експериментальне значення теплопровідності матеріалу при температурі +10°C та при вологості w_B , Вт/(м·К);

k_k – коефіцієнт урахування впливу кліматичної деструкції матеріалів в процесі експлуатації;

k_M – коефіцієнт урахування впливу якості будівельно-монтажних робіт на зміну теплопровідності матеріалу. Для матеріалів з міцністю на стиск 0,035 МПа та більше при деформації 10% - деформації приймається 1.

11 Результати випробувань зразків будівельного теплоізоляційного матеріалу марки «THERMOWOOL ROOF PROF 160» виробництва ТОВ «Завод теплоізоляційних матеріалів «ТЕХНО». Визначення терміну ефективної експлуатації проводився на основі оцінки наступних показників: – геометричні характеристики; – теплопровідність; – міцність на стиск при 10 % -й лінійній деформації.

Загальний вигляд зразків №70/23, які піддають циклічному температурному впливу, наведено на рис. 4.

11.1 За результатами візуального огляду дослідних фрагментів після проведення 100 циклів кліматичних впливів заморожування – відтавання – нагрівання встановлено, що зовнішній вигляд фрагментів будівельного теплоізоляційного матеріалу марки «THERMOWOOL ROOF PROF 160» не змінюється – зміна геометричних розмірів зразків знаходиться в межах допустимих значень, візуально не встановлено зміни кольору та структури матеріалу.

Графік залежності теплопровідності виробів від кількості циклів наведений на рис. 5.



Рівень документа

ПРОТОКОЛ ВИПРОБУВАНЬ

Позначення

ПРВ-217-8645.22-12к.24

Стор. 8
Всього 14

Дата
15.02.2024

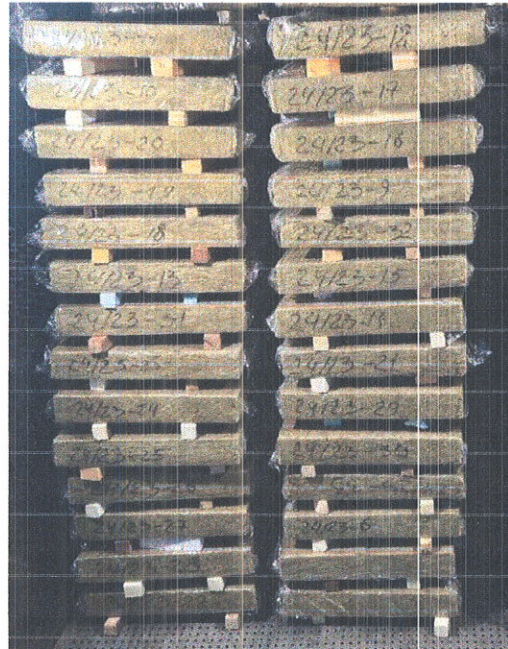


Рисунок 4 – Дослідні зразки, які піддають циклічному температурному впливу

11.2 Залежність теплопровідності фрагментів будівельного теплоізоляційного матеріалу «THERMOWOOL ROOF PROF 160» від кількості циклів заморозування–відтавання–нагрівання визначається за формулою:

$$\lambda(z) = 0,0391 + 8 \cdot 10^{-6} z \quad (8)$$

Показник ресурсу, що визначається за формулою (1), становить $r = 0,0008$.

Виконується перевірка виконання умови за формулою (2):

$$\frac{r}{\lambda_0} \cdot k_z = \frac{0,0008}{0,0391} \cdot 5 = 0,102 \leq 0.2 \quad (9)$$

Коефіцієнт урахування впливу кліматичної деструкції матеріалів в процесі експлуатації на їх теплопровідність, визначається за формулою (5):

$$k_z = 1 + \left(\frac{0,0008}{0,0382} \right) \cdot 5 = 1,102 \quad (10)$$

Отже, умова за формулою (2) виконується.



Рівень документа

ПРОТОКОЛ ВИПРОБУВАНЬ

Позначення

ПРВ-217-8645.22-12к.24

Стор. 9
Всього 14

Дата
15.02.2024

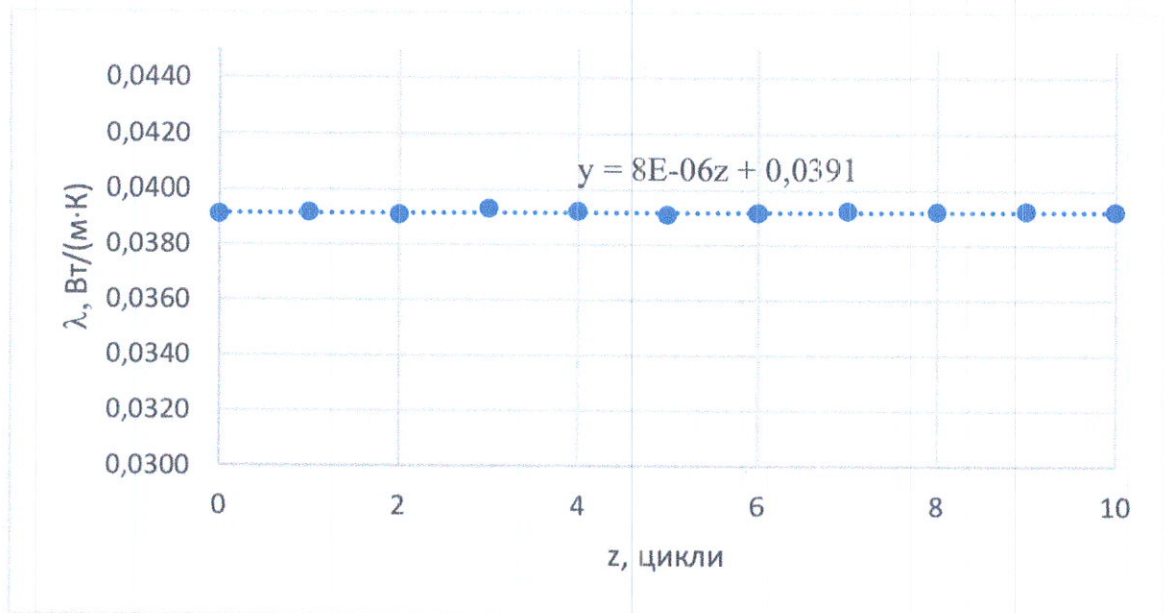


Рисунок 5 – Залежність теплопровідності від циклічних впливів

11.3 На рис. 6 наведено проведення випробування міцності на стиск при 10% деформації зразків теплоізоляційного матеріалу марки «THERMOWOOL ROOF PROF 160».

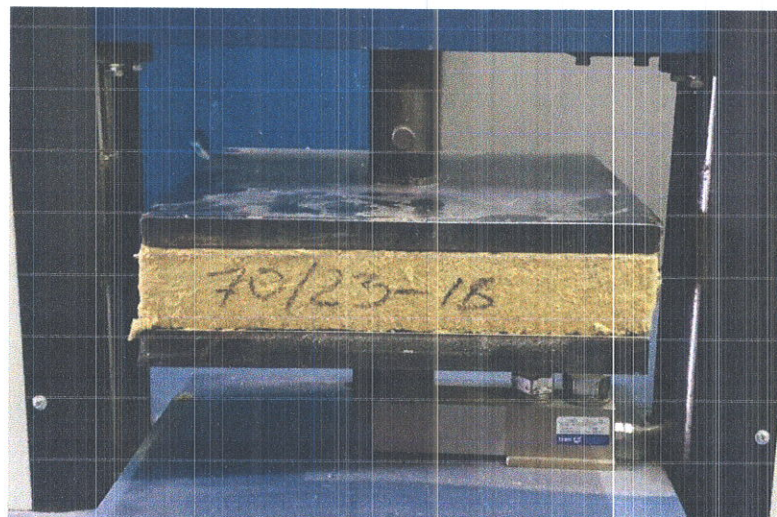


Рисунок 6 – Проведення випробування міцності на стиск при 10% деформації зразків №70/23 теплоізоляційного матеріалу марки «THERMOWOOL ROOF PROF 160»

Міцність на стиск при 10% деформації σ_{10} , кПа, обчислюють за формулою:



Рівень документа

ПРОТОКОЛ ВИПРОБУВАНЬ

Позначення

ПРВ-217-8645.22-12к.24

Стор. 10
Всього 14

Дата
15.02.2024

$$\sigma_{10} = 10^3 \cdot \frac{F_{10}}{A_0}, \quad (11)$$

де: F_{10} – навантаження при 10% деформації стиску, Н; A_0 – первісна площа поперечного перерізу зразка, мм².

В таблиці 3 наведено результати випробування міцності на стиск при 10 % деформації зразків теплоізоляційного матеріалу марки «THERMOWOOL ROOF PROF 160» перед початком випробування (нульовий цикл) та через 60, 100 циклів кліматичних впливів.

Залежність міцності на стиск при 10% деформації зразків теплоізоляційного матеріалу марки «THERMOWOOL ROOF PROF 160» від кількості циклів заморожування–відтавання–нагрівання визначалась за формулою:

$$\sigma_{10}(z) = 64,779 - 0,0244z \quad (12)$$

Показник ресурсу, що визначається за формулою (1), становить $r = 0,618$.

Виконується перевірка виконання умови за формулою (3):

$$\frac{0,618}{64,4} \cdot 5 = 0,05 \leq 0,15 \quad (13)$$

Залежність міцності на стиск при 10% деформації від циклічних впливів наведено на рис. 7.

Таблиця 3 – Міцність на стиск при 10% деформації σ_{10} , кПа зразків теплоізоляційного матеріалу марки «THERMOWOOL ROOF PROF 160»

Номер циклу	Номер зразка	Значення σ_{10} , кПа	Середнє значення σ_{10} , кПа
0	70/23-6	65,11	64,4
	70/23-7	64,53	
	70/23-8	63,48	
60	70/23-14	63,97	64,3
	70/23-16	65,80	
	70/23-18	63,20	
100	70/23-31	62,36	61,7
	70/23-32	61,26	
	70/23-33	61,60	



Рівень документа

ПРОТОКОЛ ВИПРОБУВАНЬ

Позначення

ПРВ-217-8645.22-12к.24

Стор. 11
Всього 14

Дата
15.02.2024

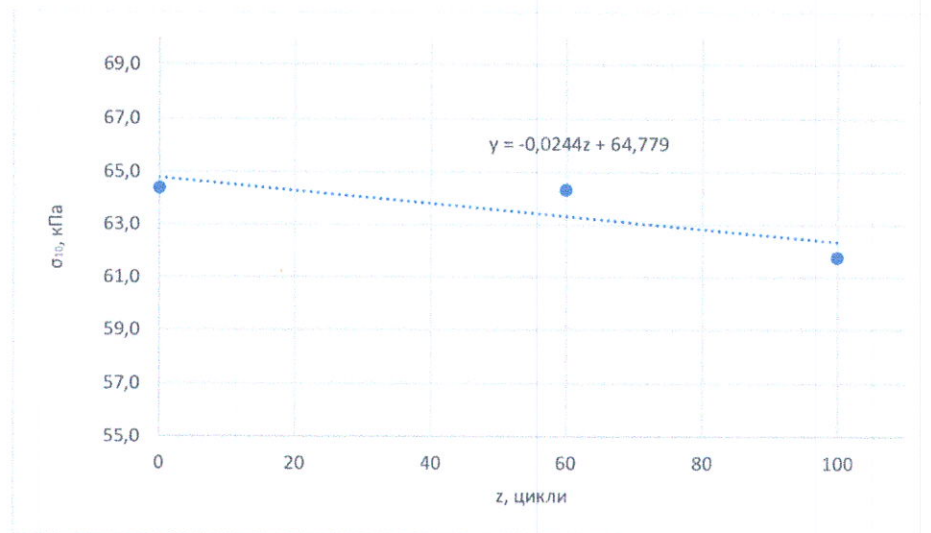


Рисунок 7 – Залежність міцності на стиск при 10% деформації від циклічних впливів зразків №70/23 теплоізоляційного матеріалу марки «THERMOWOOL ROOF PROF 160»

11.4 Стійкість експлуатаційних показників теплоізоляційного матеріалу марки «THERMOWOOL ROOF PROF 160» до впливу кліматичної вологи та впливу сонячного опромінення. На рисунку 8 зображено дослідні зразки №70/23 під час опромінення.

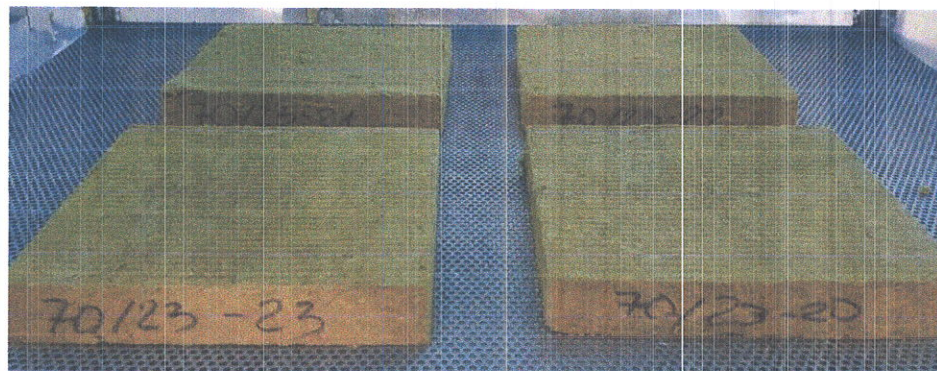


Рисунок 8– Загальний вигляд дослідних зразків №70/23 теплоізоляційного матеріалу марки «THERMOWOOL ROOF PROF 160» під час опромінення

Після 60 циклів зразки, що піддаються випробуванню, ділять на дві партії (не менше ніж по 5 штук в кожній) зволожують на протязі 28 діб, надалі їх поділяють та висушують (рис. 9) в двох температурних режимах: а) $(20 \pm 1)^\circ\text{C}$; б) $-(5 \pm 1)^\circ\text{C}$ та піддають ультрафіолетовому випромінюванню упродовж 5 діб тривалістю по 8 год та визначається для цих зразків λ_0 – теплопровідність в стандартних умовах, Вт/(м·К), при $t_c = +25 \pm 1^\circ\text{C}$.



Державне підприємство „Державний науково-дослідний інститут
будівельних конструкцій” (ДП НДІБК)
03037, м. Київ-37, вул. Преображенська, 5/2
Відділ будівельної фізики та енергоефективності



20167
ДСТУ ISO/IEC 17025

Рівень документа

ПРОТОКОЛ ВИПРОБУВАНЬ

Позначення

ПРВ-217-8645.22-12к.24

Стор. 12
Всього 14

Дата
15.02.2024

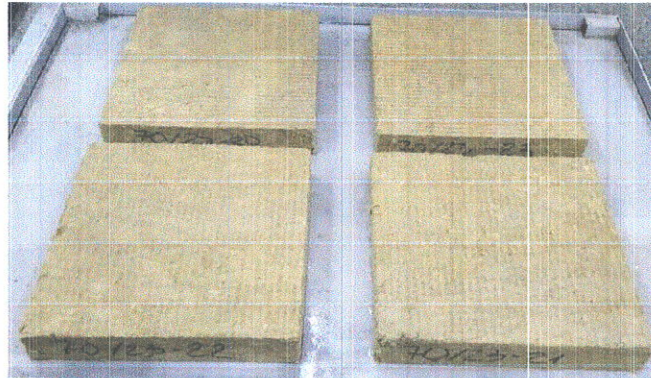


Рисунок 9 – Зволоження дослідних зразків №70/23 теплоізоляційного матеріалу марки «THERMOWOOL ROOF PROF 160»

Результати випробувань зразків №70/23 теплоізоляційного матеріалу марки «THERMOWOOL ROOF PROF 160» на стійкість до впливу кліматичної вологи та сонячного опромінення наведено в таблиці 4. Після опромінення спостерігалась незначна зміна кольору.

Після 60 циклів:

Для партії, що висушувалась в температурному режимі $+ (20 \pm 1) ^\circ\text{C}$

$\lambda_{60} = 0,0404 \text{ Вт}/(\text{м}\cdot\text{К})$.

Для партії, що висушувалась в температурному режимі $- (5 \pm 1) ^\circ\text{C}$

$\lambda_{60} = 0,0412 \text{ Вт}/(\text{м}\cdot\text{К})$.

Таблиця 4 – Результати випробувань зразків №70/23 теплоізоляційного матеріалу марки «THERMOWOOL ROOF PROF 160» на стійкість до впливу кліматичної вологи та сонячного опромінення

Но мер цик лу	Номер зразка	Температу ра сушки, $^\circ\text{C}$	Середня теплопровід- ність в почат ковому стані	Середня теплопровідність після кліматич- них впливів	Найбіль ше значення критерію	Нормативна характе- ристика, не більше	Відпові- дність
60	70/23	+20	0,0392	0,0404	0,030	0,1	+
	70/23	-5	0,0392	0,0412	0,049		+

Отже, умови за формулами (2-4) виконуються, тобто термін ефективної експлуатації виробів становить не менше ніж 50 років.

Узагальнені дані за результатами випробувань терміну ефективної експлуатації зразків будівельного теплоізоляційного матеріалу марки «THERMOWOOL ROOF PROF 160» наведені в таблиці 5.



Державне підприємство „Державний науково-дослідний інститут
будівельних конструкцій” (ДП НДІБК)
03037, м. Київ-37, вул. Преображенська, 5/2
Відділ будівельної фізики та енергоефективності



20167
ДСТУ ISO/IEC 17025

Рівень документа

ПРОТОКОЛ ВИПРОБУВАНЬ

Позначення

ПРВ-217-8645.22-12к.24

Стор. 13
Всього 14

Дата
15.02.2024

Таблиця 5 – Результати випробувань терміну ефективної експлуатації (до 50 умовних років) матеріалу

Матеріал	$\frac{r}{\lambda_0} k_z \leq 0,2$	$\frac{r}{\sigma_0^{10}} k_z \leq 0,15$	$k \leq 0,1$	Термін ефективної експлуатації
THERMOWOOL ROOF PROF 160	0,102 ≤ 0,2	0,05 ≤ 0,15	+	не менше ніж 50 років

11.5 Визначення теплопровідності в розрахункових умовах експлуатації

Визначення теплопровідності здійснювалося у зволоженому стані при температурі +10°C. За результатами випробувань встановлюється $\lambda_{10}(w_A)$, $\lambda_{10}(w_B)$ та відповідні похибки вимірювань.

Для теплоізоляційного матеріалу «THERMOWOOL ROOF PROF 160» при сорбційній вологості:

$w_A = 0,5\%$, встановлено - $\lambda_{10}(w_A) = 0,0384$ Вт/(м·К), $\varepsilon = 0,0001$ Вт/(м·К);

$w_B = 1\%$, встановлено - $\lambda_{10}(w_B) = 0,0403$ Вт/(м·К), $\varepsilon = 0,0001$ Вт/(м·К);

Тоді, за формулою (6), (7), з урахуванням впливу кліматичної деструкції матеріалу (k_K) та якості будівельно-монтажних робіт (k_M) на зміну теплопровідності матеріалу, визначається теплопровідність у умовах експлуатації А та Б.

$$\lambda_A = \lambda_{10}(w_A) \cdot k_K \cdot k_M + \varepsilon = 0,0384 \cdot 1,0 \cdot 1,102 + 0,0001 = 0,043 \frac{\text{Вт}}{\text{м} \cdot \text{К}};$$

$$\lambda_B = \lambda_{10}(w_B) \cdot k_K \cdot k_M + \varepsilon = 0,0403 \cdot 1,0 \cdot 1,102 + 0,0001 = 0,045 \frac{\text{Вт}}{\text{м} \cdot \text{К}}$$

Висновки. Результати визначення теплопровідності в розрахункових умовах експлуатації наведені в таблиці 6.

Таблиця 6 – Результати визначення теплопровідності в розрахункових умовах експлуатації

Матеріал	Теплопровідність в умовах експлуатації, Вт/(м·К)	
	А	Б
THERMOWOOL ROOF PROF 160	0,043	0,045



Державне підприємство „Державний науково-дослідний інститут
будівельних конструкцій” (ДП НДІБК)
03037, м. Київ-37, вул. Преображенська, 5/2
Відділ будівельної фізики та енергоефективності



20167
ДСТУ ISO/IEC 17025

Рівень документа

ПРОТОКОЛ ВИПРОБУВАНЬ

Позначення

ПРВ-217-8645.22-12к.24

Стор. 14

Дата

Всього 14

15.02.2024

12. Висновок.

Термін ефективної експлуатації плит теплоізоляційних з мінеральної вати марки «THERMOWOOL ROOF PROF 160» виробництва ТОВ «Завод теплоізоляційних матеріалів «ТЕХНО» становить не менше ніж 50 умовних років.

Старший науковий співробітник, Ph.D.

Дмитро БІДА

Протокол випробувань стосується тільки зразків, підданих випробуванням.
Цей протокол не можна повністю або частково відтворювати, тиражувати і розповсюджувати.
Протокол складається з чотирнадцяти сторінок.
Перевидано 04.06.2024 згідно до договору №9150 від 18.04.2024 р.