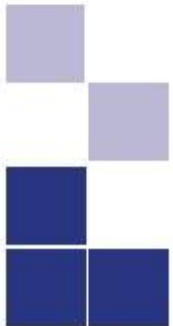




SWEETONDALE



**СИСТЕМНЕ
РІШЕННЯ
ДЛЯ УТЕПЛЕННЯ
ФАСАДУ**



SD MIX будівельні суміші і ґрунти

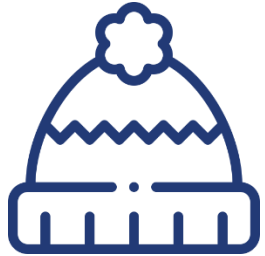


ЦИВІЛЬНЕ БУДІВНИЦТВО

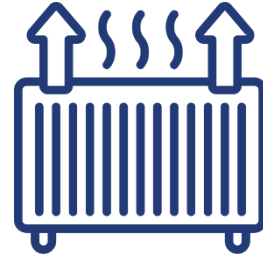


МАЛОПОВЕРХОВЕ БУДІВНИЦТВО

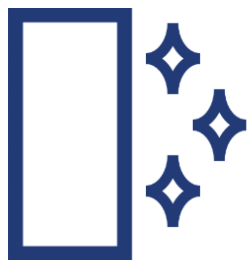
УТЕПЛЕННЯ ФАСАДУ З ТОНКИМ ШТУКАТУРНИМ ШАРОМ



фасадна система з
опорядженням штукатурками
дозволяє створити ефективну
теплоізоляцію



сприяє зниженню витрат енергії на
опалення та кондиціонування
приміщень



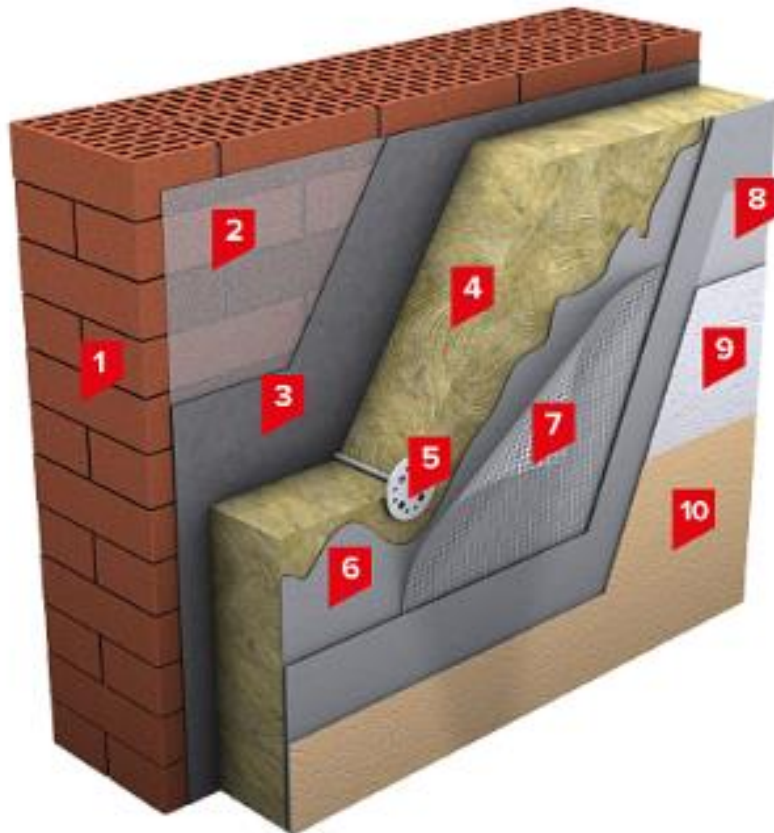
дозволяє подолати нерівності
та дефекти стін



забезпечує додатковий захист від
впливу вологи та атмосферних умов



СИСТЕМНЕ РІШЕННЯ



1. Зовнішня стіна
2. Грунтовка глибокого проникнення SD MIX
3. Суміш для приклеювання теплоізоляційних плит SD MIX
4. Теплоізоляційний матеріал групи ТЕХНОФАС
5. Тарілчастий фасадний анкер
6. Суміш для армування SD MIX
7. Склотканинна сітка
8. Кварцевий ґрунт SD MIX
9. Декоративна штукатурка
10. Фасадна фарба (за потребою)



SD MIX

БУДІВЕЛЬНІ СУМІШИ І ҐРУНТИ

НОВИНКА



WWW.SWEETONDALE.CZ

СУМІШ ДЛЯ ПРИКЛЕЮВАННЯ

Суміш для приклеювання плит з мінеральної вати SD MIX – клейова суміш призначена для приклеювання плит утеплювача (мінеральна вата або пінополістирол) на гігроскопічну основу, що не деформується (бетонна, цементна, цегляна, цементно-вапняна та ін.). Використовується для зовнішніх та внутрішніх робіт.

Склад

- Основне в'язуче - цемент
- Мінеральні наповнювачі
- Спеціальні добавки (модифікатори)



Морозостійка



Вологостійка



Підвищена адгезія до основи



Економічний



СУМІШ ДЛЯ АРМУВАННЯ

Суміш для армування SD MIX – клейова суміш призначена для створення гідрозахисного армуючого шару по плитах утеплювача (мінеральна вата або пінополістирол) при улаштуванні зовнішньої теплової ізоляції будинків і споруд.

Склад

- Основне в'язуче - цемент
- Мінеральні наповнювачі
- Спеціальні добавки (модифікатори)



Морозостійка



Вологостійка



Підвищена адгезія до основи



Еластична



УНІВЕРСАЛЬНА СУМІШ

Клейова суміш «SD MIX Універсальна суміш для систем утеплення «котедж» для приклеювання плит утеплювача (мінеральна вата або пінополістирол) при утепленні фасадів. Можливе застосування для нанесення гідрозахисного армуючого шару з використанням лугостійкої склосітки на висоті до третього поверху включно. Використовується для зовнішніх та внутрішніх робіт.

Склад

- Основне в'язуче - цемент
- Мінеральні наповнювачі
- Спеціальні добавки (модифікатори)



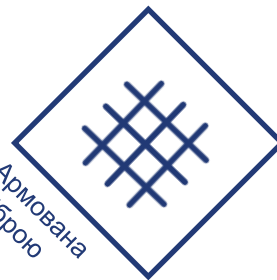
Морозостійка



Вологостійка



Підвищена адгезія до основи



Армована фіброю



КВАРЦЕВИЙ ҐРУНТ

SD MIX Кварцевий ґрунт – це готова до використання дисперсія, що застосовується обробки і зміцнення бетонних основ, цементно-вапняних, вапняних і гіпсових штукатурок, гіпсокартону, перед нанесенням штукатурок, шпаклівок, в т. ч. декоративних, структурних фарб всередині і зовні приміщення.

Склад

- Основне в'язуче - акриловий сополімер
- Дисперсна фаза - вода
- Спеціальні хімічні добавки , мінеральні наповнювачі.



Підвищена адгезія до основи



Вологостійка



Екологічний



Готовий до використання

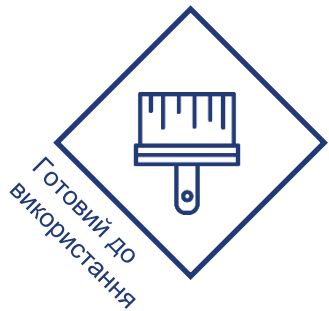


ҐРУНТ ГЛИБОКОПРОНИКНИЙ

SD MIX глибокопроникний ґрунт – це готова до використання дисперсія, що використовується для зміцнення верхнього шару різних основ, зменшення водопоглинання, а також для покращення зчеплення основи з наступними шарами покриття: стяжки, штукатурки, клея, фарби тощо.

Склад

- Основне в'язуче - цемент
- Мінеральні наповнювачі
- Спеціальні добавки (модифікатори)



Готовий до використання



Вологостійка



Підвищена адгезія до основи



Екологічний



ТЕХНІЧНІ ДАНІ БУДІВЕЛЬНІ СУМІШИ І ҐРУНТИ

Продукт SD MIX	Зовнішній вигляд	Колір	Рівень pH	Термін придатності з моменту замішування	Адгезія до основи	Температурний інтервал використання суміші	Витрата	Температура експлуатації затверділого розчину	Терміни зберігання	Вага/ємність упаковки
SD MIX Суміш для приклеювання	однорідна сипуча маса без сторонніх домішок	сірий з відтінком	>12	не менше 120хв	не менше 0,8 МПа	від +5°C до +30°C, оптимальний від +15°C до +20°C	6,0кг/м ² (в залежності від нерівностей основи)	від -30°C до +70°C	12 місяців	25 кг
SD MIX Суміш для армування	однорідна сипуча маса без сторонніх домішок	сірий з відтінком	>12	не менше 120хв	не менше 1,0 МПа		6,0кг/м ²	від -30°C до +70°C		25 кг
SD MIX Універсальна суміш	однорідна сипуча маса без сторонніх домішок	сірий з відтінком	--	не менше 120хв	не менше 0,5 МПа		5,0-6,0 кг/м ² на один шар (в залежності від нерівностей основи)	від -30°C до +70°C		25 кг
SD MIX глибокопроникний ґрунт	однорідна рідина без сторонніх домішок	молочно-білий з відтінком	8,0 ÷ 9,0	--	--		від 0,1 до 0,2 л/м ² (на один шар)	--		10 л
SD MIX Кварцевий ґрунт	однорідна рідина без сторонніх домішок	молочно-білий з відтінком	8,0 ÷ 9,0	--	--		від 0,25 до 0,5 л/м ²	--		10 л

ТЕХНОФАС

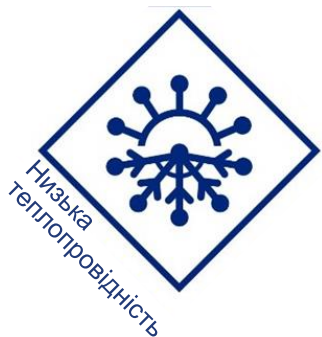
Рекомендовані матеріали для утеплення фасадів:

ТЕХНОФАС КОТЕДЖ 105 кг/м³

ТЕХНОФАС ДЕКОР 115 кг/м³

ТЕХНОФАС ОПТИМА 120 кг/м³

ТЕХНОФАС ЕФЕКТ 135 кг/м³



Низька
теплопровідність



Захист від шуму



Простий монтаж



Пожезна безпека



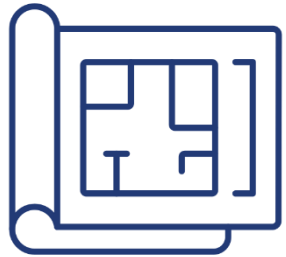
ТЕХНІЧНІ ДАНІ ПРОДУКТІВ ГРУПИ ТЕХНОФАС



Продукт	Густина, кг/м ³	Міцність при розтягуванні перпендикулярно до лицьових поверхонь	Теплопровідність $\lambda_{25} / \lambda_A / \lambda_B$, Вт/м·°С	Міцність на стиск при 10% деформації, Мпа, не менше	Паропроникність, мг/(м·год·Па), не менше	Вологість за масою, % не більше	Водопоглинання при частковому зануренні за масою, % не більше	Вміст органічних речовин, % не більше	Термін ефективної експлуатації, років не менше	Горючість ступінь	Висота споруд
ТЕХНОФАС КОТЕДЖ	105 ± 10	0,01	0,038/ 0,039/ 0,041	0,02	0,3	0,5	10	4,5	50	НГ	до 10 м
ТЕХНОФАС ДЕКОР	110 ± 10	0,012	0,038/ 0,039/ 0,041	0,025							до 20м
ТЕХНОФАС ОПТИМА	120 ± 10	0,015	0,038/ 0,039/ 0,041	0,03							без обмежень
ТЕХНОФАС ЕФЕКТ	135 ± 13	0,015	0,039/ 0,039/ 0,040	0,04							без обмежень



НАШИ СЕРВІСИ



підготовка індивідуального
технічного рішення для
вашого об'єкту



підготовка теплотехнічного
розрахунку товщини утеплення



надання інструкцій по
влаштуванню
тонкоштукатурного фасаду



проведення навчань по продуктам і
системам





SWEETONDALE



**ДЯКУЮ
ЗА УВАГУ**



0 800 50 07 05



WWW.SWEETONDALE.CZ



WWW.SWEETONDALE.CZ

